

FCP MARINE

Floating Concrete Pontoons



FCP Marine olarak, 2018 yılından bu yana yüzer iskele sistemleri sektöründe öncü ve güvenilir bir firma olmanın gururunu yaşıyoruz. Deneyimli ve uzman ekibimizle, yüzer iskeleler dahil su üzerindeki tüm yapıları tasarlamak, inşa etmek ve yüzdürmek için çalışıyoruz. Projelerimize değer katmak adına, beton ve çelikten daha fazlasını sunuyor ve hayallerinizi yüzdürüyoruz.

İstanbul Ofis: Seyrantepe Mah. Cesur Sk. No:71 Kat:1-2 Kağıthane / İstanbul

Fabrika: Söğütlü Mah. Şehitlik Cad. No: 49/1A Seyhan / Adana

Tel: 0 (212) 294 32 72

Gsm: 0(538) 293 38 09

E-mail: info@fcpmarine.net / info@fcpmarine.com.tr

HAKKIMIZDA

FCP Marine olarak, 2018 yılından bu yana yüzer iskele sistemleri sektöründe öncü ve güvenilir bir firma olmanın gururunu yaşıyoruz. Deneyimli ve uzman ekibimizle, yüzer iskeleler başta olmak üzere su üzerindeki tüm yapıları tasarlıyor, inşa ediyor ve yüzdürmek için çalışıyoruz. Projelerimize değer katmak adına sadece beton ve çelik sınırlı kalmıyor, hayallerinizi de suya taşıyoruz. Her projemizde çevreye saygılı, sürdürülebilir ve yüksek performanslı çözümler sunarak, sektörde tercih edilen bir iş ortağı olmayı sürdürüyoruz. FCP Marine olarak, geleceğin su üzerindeki yaşam alanlarını bugünden şekillendiriyor ve bu alandaki liderliğimizi her geçen gün pekiştiriyoruz. Eğitimli personelimiz ve uzmanlığımızla yüzer iskele sistemlerinde insan sağlığı, çevreye saygı ve yüksek kalite standartlarına odaklanıyoruz. Projelerimizde iş sağlığı ve güvenliği önlemlerini sürekli geliştiriyor, ekosistemin korunması ve kirliliğin önlenmesi için sistematik çalışmalar yürütüyoruz. Müşterilerimizin mevcut ve gelecekteki beklentilerini aşarak memnuniyetlerini sürekli artırmayı hedefliyoruz. Yenilikleri yakından takip ederek en güncel teknolojileri projelerimize entegre ediyor, sektörün ihtiyaçlarına en uygun çözümleri sunmak için araştırma ve geliştirme çalışmalarımızı sürdürüyoruz. FCP Marine olarak yetenekli ve tecrübeli tasarım ekibimizle hayallerinizi gerçeğe dönüştüren yaratıcı ve etkileyici tasarım çözümler sunuyoruz. Estetik, fonksiyonel ve çevre dostu prensipleri benimseyerek projelerinize değer katıyoruz. En yeni ekipman, malzeme ve teknolojileri kullanarak sektördeki gelişmeleri sürekli takip ediyor ve en etkili yöntemlerle projelerimize entegre ediyoruz. Yenilikçi çözümler, estetik ve çevre dostu tasarımlar ile su üzerindeki projelerinize hayat veriyoruz. İş ortaklarımızın ve müşterilerimizin beklentilerini ön planda tutarak sektörde sürdürülebilir başarıyı hedefliyoruz.



ŞİRKET GENEL BİLGİLERİ

30+ Çalışan

2000 m² Açık Saha ve 2000 m²
Kapalı Sahada Üretim

Fabrika Adres: Söğütlü Mah. Şehitlik
Cad. No: 49/1A Seyhan / Adana

İstanbul Ofis: Seyrantepe Mah. Cesur Sk.
No:71 Kat:1-2 Kağıthane / İstanbul

Tel: 0(212) 294 32 72

Gsm: 0(538) 293 38 09

YÜZER İSKELE MODELLERİ

YÜZER İSKELE MODELLERİ



FcpMini Modeli

Yüzdürülebilir yapılar, fabrika ortamında ekonomik ve seri üretim gerçekleştirilirken, saha kurulumu son derece pratik, hızlı ve dayanıklı beton yapı elemanlarıyla desteklenir. FcpMini; portatif yapısı, tek parça görünümü ve beton kullanımı sayesinde çok yönlü çözümlere imkan tanır ve en çok tercih edilen ürün grubumuzdur. Ayrıca, modüler beton yapı sayesinde istenilen boyutlarda ve şekillerde kolayca özelleştirilip genişletilebilir.

FcpGrand Modeli

FCP Marine olarak, FcpGrand ürün grubumuz ile yüksek taşıma kapasitesi, freeboard ve dayanıklılık performansı sunan beton yüzer yapı çözümleri geliştiriyoruz. Büyük projelerde güvenilir çözüm ortağınız olacak bu beton yapılar, özellikle ticari ve endüstriyel uygulamalar için idealdir. Yüzer marina, yüzer ev, yüzer ofis, yüzer otel, yüzer köprü, yüzer GES (Yüzer Güneş Enerji Sistemleri) veya yüzer restoran gibi büyük yapılarınızı oluşturmanızda FcpGrand modelimizle yüksek dayanıklılık ve konfor ile güvenilir çözüm sunmaktayız.



ÜRÜN SEÇENEKLERİ

USTURMAÇA

Usturmaça, yüzer taşıtların güvenle iskeleye yanaşması için kullanılmaktadır. Tahta, kauçuk veya poliüretan malzeme seçeneği bulunmaktadır.

ÖZEL KAPLAMALAR

FCP Marine olarak, düşünceleriniz ve hayalleriniz doğrultusunda özgürce tasarlanabilen özel kaplamalar sunmaktayız. Bu kaplamalar sayesinde istediğiniz renk, desen veya dokuyla yüzer yapınızı özelleştirebilirsiniz.

AHŞAP

Göze hitap eden ve kullanışlı bir alternatif olan doğal ahşap veya kompozit ahşap, sizin tercihinize bağlı olarak kullanılabilir. Ahşap seçeneği, ısı yalıtımı ve doğal bir görünüm sunar.

SABİTLEME SİSTEMİ

Sabitleme Sistemleri, yüzer iskelelerin su üzerinde sabit kalmasını sağlamak amacıyla tonozlu, çapalı ve kazıklı olarak değişken su koşullarına göre çözüm sunmaktadır.

ÜRÜN SEÇENEKLERİ

USTURMAÇA

Usturmaça, yüzer taşıtların güvenle iskeleye yanaşması için kullanılmaktadır. Tahta, kauçuk veya poliüretan malzeme seçeneği bulunmaktadır.

ÖZEL KAPLAMALAR

FCP Marine olarak, düşünceleriniz ve hayalleriniz doğrultusunda özgürce tasarlanabilen özel kaplamalar sunmaktayız. Bu kaplamalar sayesinde istediğiniz renk, desen veya dokuyla yüzer yapınızı özelleştirebilirsiniz.

AHŞAP

Göze hitap eden ve kullanışlı bir alternatif olan doğal ahşap veya kompozit ahşap, sizin tercihinize bağlı olarak kullanılabilir. Ahşap seçeneği, ısı yalıtımı ve doğal bir görünüm sunar.

SABİTLEME SİSTEMİ

Sabitleme Sistemleri, yüzer iskelelerin su üzerinde sabit kalmasını sağlamak amacıyla tonozlu, çapalı ve kazıklı olarak değişken su koşullarına göre çözüm sunmaktadır.

YÜZER İSKELE MODELLERİ

YÜZER İSKELE MODELLERİ

FcpSteel Modeli

FcpSteel ürün grubumuz ile sakin su koşullarında estetik görünümü sayesinde ekonomik bir çözüm sunmaktayız. Hafifliği sayesinde hızlı ve kolay montaj yapılmaktadır. Çelikten üretilmiş olduğumuz bu ürün gurubumuzda tatlı ve tuzlu suya dayanım sağlayacak epoksi boya kaplama veya sıcak daldırma galvaniz kullanılmaktadır. Üzerinde kullanılan kompozit deck veya ahşap kaplama sayesinde şık bir görünüm sağlamaktadır.



FcpAl Modeli

Yüzer yapılar arasında göl ve mendirek içi korunaklı alanlara en uygun ürün grubumuz olan FcpAl alüminyum, hafifliği ile dikkat çeker. Fabrika ortamında hızlı üretim sürecinin yanı sıra, saha kurulumu oldukça pratik ve kolaydır. Bu sayede, kullanıcıların projelerini daha hızlı ve verimli bir şekilde hayata geçirmelerine olanak tanır.

ÜRÜN SEÇENEKLERİ



USTURMAÇA

Usturmaça, yüzer taşıtların güvenle iskeleye yanaşması için kullanılmaktadır. Tahta, kauçuk veya poliüretan malzeme seçeneği bulunmaktadır.

AHŞAP

Göze hitap eden ve kullanışlı bir alternatif olan doğal ahşap veya kompozit ahşap, sizin tercihinize bağlı olarak kullanılabilir. Ahşap seçeneği, ısı yalıtımı ve doğal bir görünüm sunar.

ÖZEL KAPLAMALAR

FCP Marine olarak, düşünceleriniz ve hayalleriniz doğrultusunda özgürce tasarlanabilen özel kaplamalar sunmaktayız. Bu kaplamalar sayesinde istediğiniz renk, desen veya dokuyla yüzer yapınızı özelleştirebilirsiniz.

SABİTLEME SİSTEMİ

Sabitleme Sistemleri, yüzer iskelelerin su üzerinde sabit kalmasını sağlamak amacıyla tonozlu, çapalı ve kazıklı olarak değişken su koşullarına göre çözüm sunmaktadır.

ÜRÜN SEÇENEKLERİ



USTURMAÇA

Usturmaça, yüzer taşıtların güvenle iskeleye yanaşması için kullanılmaktadır. Tahta, kauçuk veya poliüretan malzeme seçeneği bulunmaktadır.

AHŞAP

Göze hitap eden ve kullanışlı bir alternatif olan doğal ahşap veya kompozit ahşap, sizin tercihinize bağlı olarak kullanılabilir. Ahşap seçeneği, ısı yalıtımı ve doğal bir görünüm sunar.

ÖZEL KAPLAMALAR

FCP Marine olarak, düşünceleriniz ve hayalleriniz doğrultusunda özgürce tasarlanabilen özel kaplamalar sunmaktayız. Bu kaplamalar sayesinde istediğiniz renk, desen veya dokuyla yüzer yapınızı özelleştirebilirsiniz.

SABİTLEME SİSTEMİ

Sabitleme Sistemleri, yüzer iskelelerin su üzerinde sabit kalmasını sağlamak amacıyla tonozlu, çapalı ve kazıklı olarak değişken su koşullarına göre çözüm sunmaktadır.

AKSESUAR BİLGİLERİ

AKSESUAR BİLGİLERİ

KOÇ BOYNUZU

Yüzer Yapılar, denizcilik endüstrisinde tekneleri bağlamak için güvenilir ve dayanıklı bir malzeme olan koç boynuzunu kullanır. Bu ürün, yüzer yapıların marinalardan endüstriyel tesislere kadar geniş bir yelpazede kullanılmasını sağlar. 316 paslanmaz materyalinin yüksek korozyon direnci sayesinde tatlı su ve tuzlu suya dayanıklılığıyla uzun ömürlü bir hizmet sunar. 10 ton ağırlığa kadar yapıyı çeşitli hava koşullarına karşı korur.



TAHTA USTURMAÇA

Yüzer Yapılar, usturmaçayı yüzer taşıtların zarar görmemesi için kullanır. Bu ürün, teknelerden deniz platformlarına kadar çeşitli alanlarda kullanılabilir. Yüksek mukavemeti ve kolay montajıyla bilinen düz usturmaçalar, yavaşta sırasında, rüzgarlı havalarda ve dalgalı deniz koşullarında teknenin zarar görmesini engelleyerek yapıya güvenli ve sağlam bir destek sağlar. Usturmaçalar fırınlanmış ve emprenyelenmiş tahtalardan yapılmaktadır. Fırınlanmış ve emprenyelenmiş tahta usturmaçalar sürdürülebilir yapısıyla uzun yıllar yüzer yapıların güvende kalmasına yardımcı olur.



BABA

Baba, denizcilik sektöründe gemilerin, teknelerin ve yüzer platformların güvenli bir şekilde bağlanması için kullanılan önemli bir bağlama elemanıdır. Çelikten yapılan bu babalar, korozyona karşı dayanıklılığını artırmak için galvanizleme işlemiyle kaplanır, bu da onların deniz suyunun aşındırıcı etkilerine karşı uzun ömürlü olmasını sağlar. Genellikle iskeleler, rıhtımlar ve yüzer platformlarda bulunur ve gemilerin yavaşta ve sabitleme süreçlerinde kritik bir rol oynar. Galvanizli babalar, yüksek mukavemetleri sayesinde büyük yükleri taşıyabilir ve gemilerin güvenli bir şekilde bağlanmasını sağlar. Sağlam yapıları ve dayanıklılıkları sayesinde, denizcilik operasyonlarında güvenli ve etkili bir bağlama çözümü sunarlar.



KAUÇUK USTURMAÇA

Yüzer yapılar, usturmaçayı yüzer taşıtların zarar görmemesi için kullanır. Bu ürün, teknelerden deniz platformlarına kadar çeşitli alanlarda kullanılabilir. Yüksek mukavemeti ve kolay montajıyla bilinen usturmaçalar; yavaşta sırasında, rüzgarlı havalarda ve dalgalı deniz koşullarında teknenin zarar görmesini engelleyerek yapıya güvenli ve sağlam bir destek sağlar. Kauçuk; darbelere, aşınmaya ve hava koşullarına karşı yüksek direnç gösterir, bu da kauçuk usturmaçaların uzun ömürlü olmasını sağlar.



AKSESUAR BİLGİLERİ

AKSESUAR BİLGİLERİ



POLİÜRETAN USTURMAÇA

Yüzer yapılar usturmaçayı yüzer taşıtların zarar görmemesi için kullanır. Bu ürün, teknelerden deniz platformlarına kadar çeşitli alanlarda kullanılabilir. Yüksek mukavemeti ve kolay montajıyla bilinen usturmaçalar; yavaş yavaş, rüzgarlı havalarda ve dalgalı deniz koşullarında teknenin zarar görmesini engelleyerek yapıya güvenli ve sağlam bir destek sağlar. Poliüretan; esnek ve sert yapısıyla darbelerle, kimyasal direnci sayesinde aşınmaya ve ısı yalıtımı sayesinde hava koşullarına karşı yüksek direnç gösterir ve aynı zamanda renk vermeme özelliği sayesinde yavaş yavaş taşıtlarda herhangi bir iz bırakmaz, bu da poliüretan usturmaçaların uzun ömürlü olmasını sağlar.

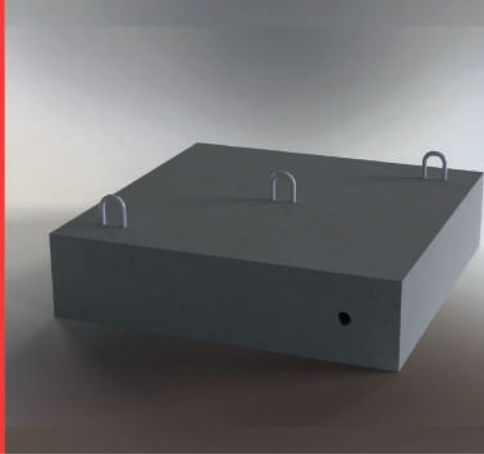


ÇAPA

Yüzer Yapılar, çapayı yüzer yapıların sabitlenmesi ve konumlandırılması için kullanır. Bu ürün, yat ve teknelerden su sporları ekipmanlarına kadar çeşitli alanlarda kullanılabilir. Yüksek korzyon direnci ve güvenilir tutunma özelliği sayesinde çapalar, yapıyı güvenli bir şekilde sabitler ve hareket etmesini önler. Ayrıca ürün kaplamasında epoksi boya veya sıcak daldırma galvaniz seçenekleri bulunmaktadır, bu da dayanıklılığını ve uzun ömürlülüğünü artırır.

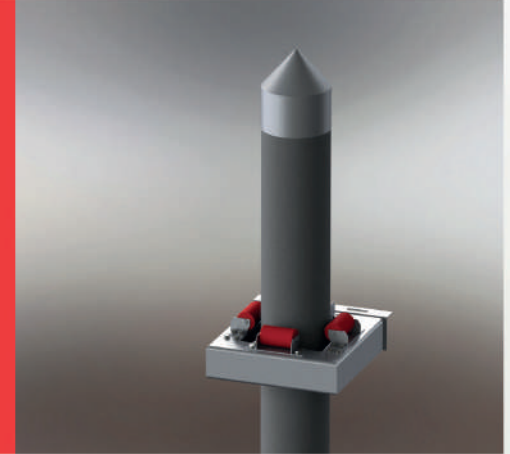
BETON TONOZ

Yüzer Yapılar, denizcilik endüstrisinde yüzer yapıların ve teknelerin güvenli bir şekilde sabitlenmesi için tonozu kullanır. Bu ürün, ağır yükleri ve sert deniz koşullarını karşılamak üzere tasarlanmış olup beton ve inşaat demirinden üretilir. Yüksek mukavemeti sayesinde tonozla bağlı olan yapılar güvenli bir şekilde sabitlenir ve dalgalı denizlerde hareketi minimuma indirir.



KAZIK

Kazıklar, yüzer platformlar veya pontonlar gibi yapıların hareketini destekleyen bağlantı elemanlarıdır. Kazıklar, su seviyesindeki değişikliklere uyum sağlamak için yapıları deniz tabanı ile esnek bir şekilde birleştirir ve genellikle çelik veya polietilen malzemeden üretilir. Coğrafi koşullara göre kazıkların boyutu değişiklik gösterebilmektedir. Deniz dibinin mevcut durumuna göre kazıkların daha derine çakılması gerekebilmektedir.

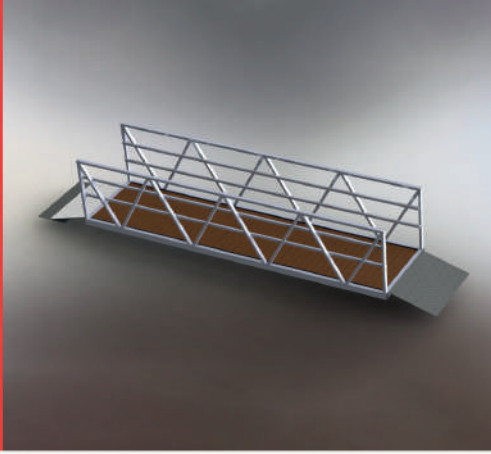


AKSESUAR BİLGİLERİ

REFERANSLAR VE BİTEN PROJELER

GEÇİŞ KÖPRÜSÜ

Geçiş köprüsü, iki farklı yapı veya alanı birbirine bağlayan genellikle yaya veya araç trafiği için tasarlanmış bir köprüdür. Bu köprüler, zorlu arazi koşullarında veya su kütleleri üzerinde güvenli ve erişilebilir bir yol sağlar. Geçiş köprüleri, çeşitli malzemelerden yapılabilir, ancak genellikle kompozit ahşap, galvanizli çelik veya alüminyum kullanılarak inşa edilir. Tasarımında, dayanıklılık ve güvenlik ön planda tutulurken estetik unsurlar da göz önünde bulundurulur. Hem geçici hem de kalıcı çözümler sunabilen geçiş köprüleri, altyapı projelerinde, acil durumlarda veya büyük etkinliklerde sıkça kullanılır.



KONNEKTÖR TEKERLEĞİ

Konnektör tekerleği, yüzer beton iskeleleri birbirine bağlamak için kullanılan yuvarlak ve dönebilen bir bağlantı elemanıdır. Bu tekerlekler, iskelelerin uçlarında bulunan özel yuvalara yerleştirilir ve döndürülerek sabitlenir. Hızlı ve kolay bir montaj ve içerisinden geçirilen çelik halat sayesinde yüzer iskelelerin birbirine bağlanmasına yardımcı olur.



Haliç Su Sporları Kulübü (Türkiye Kano Federasyonu 2024)

FcpGrand75 3 x 15

Haliç Su Sporları Kulübü'nün lüks yat ve spor teknelerinin yaşaması için özel olarak tasarladığımız FcpGrand75 yüzer beton iskele modelimiz, denizde şıklık ve işlevselliği bir arada sunmaktadır. Yüzer iskelelerimiz deniz üzerinde yüksek stabilite ve güvenlik sağlamaktadır. Haliç Su Sporları Kulübü için sadece bir yaşama noktası değil, aynı zamanda deniz üzerinde estetik bir simge olarak da hizmet vermektedir.

İskele Sabitleme Sistemi
Tonozlu Bağlantı

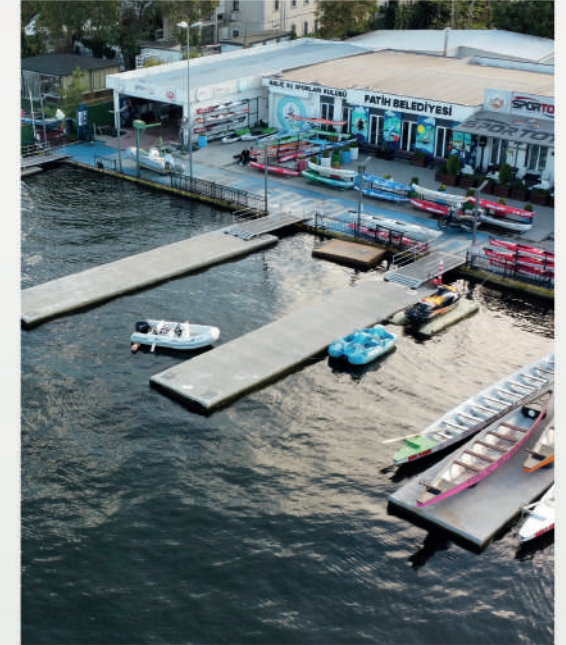
Kullanım Alanı
Kano Sporları

Su Üzeri Yükseklik
30 cm

Genişlik
3 m

Uzunluk
60 m

Ağırlık Kapasitesi
500 m² ye düşen birim miktarı (Kg)



REFERANSLAR VE BİTEN PROJELER

REFERANSLAR VE BİTEN PROJELER

İzmir Deniz Polisi (İzmir İl Emniyet Müdürlüğü 2019)

FcpGrand125 2,5 x 15 / Fcpal150 1,25 x 6

İzmir Deniz Polisi için geliştirdiğimiz özel yüzer beton iskele, Ares Sınıfı Teknelerin Yanaşması için görevli memurun acil durumlarda hızlı müdahalesine olanak tanımak amacıyla tasarlanmıştır.



İskele Sabitleme Sistemi
Tonozlu Bağlantı



Kullanım Alanı
Polis Tekneleri



Su Üzeri Yükseklik
50 cm



Genişlik
2,5 m



Uzunluk
30 m



Ağırlık Kapasitesi
600 m²'ye düşen birim miktarı (Kg)

Alanya Gold Marina (Gazipaşa Marina Hizmetleri 2023)

Fcpgrand125 3 x 15

Alanya bölgesinde eksik kalan tekne park istasyonu ihtiyacını karşılamak amacıyla özel olarak tasarladığımız tüm tekne sınıflarını kapsayan bu benzersiz iskelelerimiz, yüksek kalite ve dayanıklılık standartlarıyla Alanya'nın denizcilik ihtiyaçlarına mükemmel bir çözüm sunmaktadır. Bu özellikleriyle Alanya Gold Marina, tüm tekne sınıflarının konforlu bir şekilde park edilebileceği güvenilir bir çözüm sunmaktadır.



İskele Sabitleme Sistemi
Kazıklı Bağlantı



Kullanım Alanı
Marina Tüm Tekne Sınıflarını
Kapsamaktadır



Su Üzeri Yükseklik
65 cm



Genişlik
3 m



Uzunluk
375 m



Ağırlık Kapasitesi
700 m²'ye düşen birim miktarı (Kg)



REFERANSLAR VE BİTEN PROJELER

REFERANSLAR VE BİTEN PROJELER

Fethiye BNŞ Turizm Su Sporları Merkezi

FcpMini100

(Fethiye BNŞ Turizm 2024)

Turizm sektöründe faaliyet gösteren Fethiye BNŞ Turizm için özel olarak ürettiğimiz yüzer beton iskele, turizm tekneleri ve turistlerin balık tutmalarına uygun ideal bir çözüm sunmaktadır.



İskele Sabitleme Sistemi

Çapalı Bağlantı



Kullanım Alanı

Turizm Tekneleri



Su Üzeri Yükseklik

30 cm



Genişlik

20 m



Uzunluk

20 m



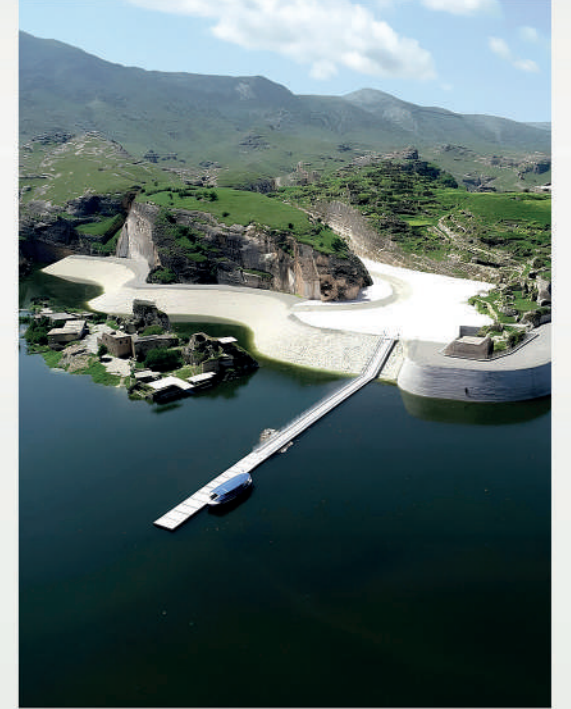
Ağırlık Kapasitesi

400 m²'ye düşen birim miktarı (Kg)

Hasankeyf (ICC Grup İnşaat A.Ş 2020)

Fcpmini100 2,5 x 5

Hasankeyf için özel olarak tasarladığımız yüzer beton iskele, tarihi Hasankeyf'in eşsiz güzelliğini keşfetmek isteyen turistlere benzersiz bir deneyim sunmaktadır. Hasankeyf Hareketli Marina olarak ürettiğimiz bu iskele, turizm teknelerinin yaşamasına imkan tanımakta ve barajda oluşan her su kot farklılığında ürünlerimizin ayrı ayrı yüzmesini sağlamaktadır.



İskele Sabitleme Sistemi

Tonozlu Bağlantı



Kullanım Alanı

Turizm Tekneleri



Su Üzeri Yükseklik

40 cm



Genişlik

2,5 m



Uzunluk

150 m



Ağırlık Kapasitesi

400 m²'ye düşen birim miktarı (Kg)

REFERANSLAR VE BİTEN PROJELER

REFERANSLAR VE BİTEN PROJELER

Edirne Uluslararası Kürek (Türkiye Kürek Federasyonu 2024) Sporları Parkuru

FCP Marine olarak sunduğumuz çeşitli yüzer iskele çözümleri, yarış ve etkinlik alanlarında ihtiyaç duyulan farklı işlevlere yönelik özel tasarımlardan oluşmaktadır. Uluslararası yarış standartlarına uygun bu iskeleler, dayanıklı yapıları ve yüksek performans kapasiteleriyle her etkinlikte güvenliği ve verimliliği artırır.



İskele Sabitleme Sistemi
Kazıklı Sistem



Kullanım Alanı
Sporcu Tekneleri Çıkış Sistemi



Su Üzeri Yükseklik
30 cm



Genişlik
3 m



Uzunluk
900 m



Ağırlık Kapasitesi
300 kg

Start Çıkış İskelesi (FcpSteel43)

1.5 x 150 x 0,43 m

Kazıklı Bağlantı

Freeboard 0.28 m

Ağırlık Kapasitesi: 350 m²' ye düşen birim miktar

Finger İskelesi (FcpSteel28 8'li Finger Kolu)

0,80 x 16 x 0,28 m

Freeboard 0.18 m

Ağırlık Kapasitesi: 280 m²' ye düşen birim miktar

Yatma İskelesi (FcpSteel50)

1.50 x 1.20 m

Hakem Bot Yanaşma İskelesi (FcpMini100)

5 x 5 x 1 m

Tonozlu Bağlantı

Freeboard 0.42 m

Ağırlık Kapasitesi: 440 m²' ye düşen birim miktar

REFERANSLAR VE BİTEN PROJELER

REFERANSLAR VE BİTEN PROJELER

Sporcu İniş-Çıkış İskelesi (FcpSteel30)

4 x 24 x 0,30 m

Kazıklı Bağlantı

Freeboard 16 cm

Ağırlık Kapasitesi: 350 m²' ye düşen birim miktar

Ödül Töreni İskelesi (FcpSteel30)

3 x 60 x 0,30 m / 4 x 24 0,30 m

Tonozlu Bağlantı

Freeboard 0.18 m

Ağırlık Kapasitesi: 300 m²' ye düşen birim miktar

Hakem Bot Yanaşma İskelesi (FcpSteel33)

2 x 15 x 0,30 m

Tonozlu Bağlantı

Freeboard 0.18 m

Ağırlık Kapasitesi: 300 m²' ye düşen birim miktar

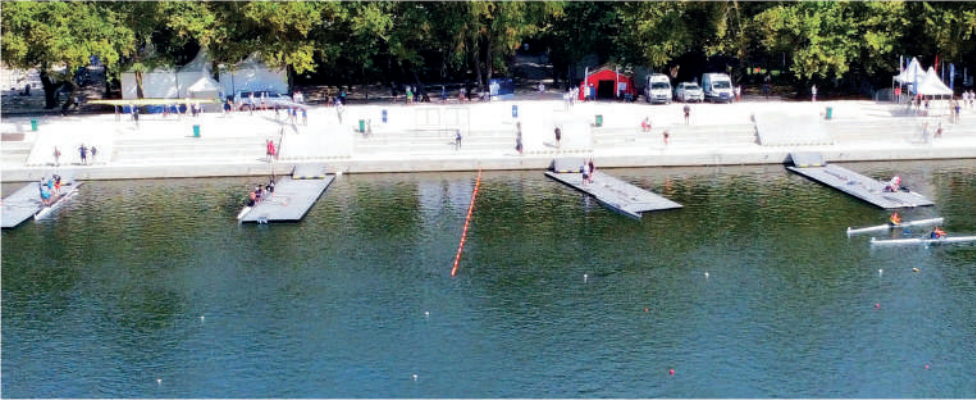
Acil Müdahale İskelesi (FcpSteel30)

3 x 18 x 0,30 m

Tonozlu Bağlantı

Freeboard 0.18 m

Ağırlık Kapasitesi: 300 m²' ye düşen birim miktar



REFERANSLAR VE BİTEN PROJELER

REFERANSLAR VE BİTEN PROJELER

Roketsan Mühimmat Deneme Platformu

Fcp Özel Üretim 2 x 5 x 28 (Roketsan 2024)

Roketsan işbirliğimizde tasarladığımız Mühimmat Deneme Platformu, yüksek ağırlık kapasitesiyle yüzer beton iskelelerimizin çeşitliliğini ve kalitesini mükemmel bir şekilde yansıtmaktadır. Stabilize ve güvenlik konularını öncelikli hale getirerek deniz üzerinde gerçekleştirilen mühimmat testleri gibi kritik operasyonlarda ideal bir çözüm sunmaktadır.



İskele Sabitleme Sistemi
Çapalı Bağlantı

Kullanım Alanı
Hedef Gemi İhha ve Sihalar İçin
Mühimmat Deneme

Su Üzeri Yükseklik
80 cm

Genişlik
5 m

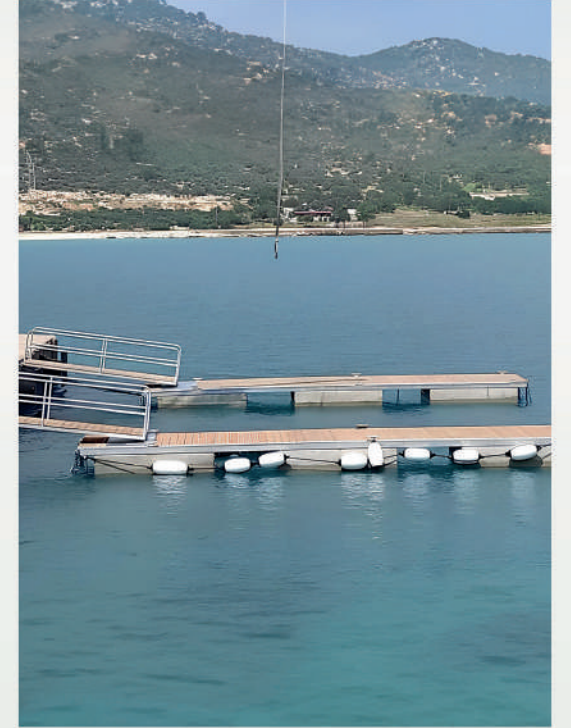
Uzunluk
28 m

Ağırlık Kapasitesi
1200 m²'ye düşen birim miktarı (Kg)

Aselsan Mersin (Aselsan 2021)

FcpSteel100 (Beton Yüzdürücülü) 2,5m

Aselsan Mersin için özel olarak tasarladığımız yüzer çelik iskele ile İnsansız Deniz Araçları Savunma Sanayi için mükemmel bir çözüm sunmaktadır. Bu iskele, teknolojik yenilikler ve güvenlik standartlarını bir araya getirerek Aselsan Mersin'in ihtiyaçlarını karşılamaktadır. Aselsan Mersin; insansız deniz araçları için bakım, onarım ve operasyonel ihtiyaçlarını karşılamak için ideal bir platform sağlamaktadır.



İskele Sabitleme Sistemi
Tonozlu Bağlantı

Kullanım Alanı
İnsansız Deniz Araçları Savunma
Sanayi

Su Üzeri Yükseklik
50 cm

Genişlik
2,5 m

Uzunluk
20 m

Ağırlık Kapasitesi
450 m²'ye düşen birim miktarı (Kg)

REFERANSLAR VE BİTEN PROJELER

REFERANSLAR VE BİTEN PROJELER

Tübitak-Sage Mühimmat Deneme Platformu

Fcp Özel Üretim 2 x 5 x 28

Tübitak-Sage işbirliğimizde tasarladığımız Mühimmat Deneme Platformu, yüksek ağırlık kapasitesiyle yüzer beton iskelelerimizin çeşitliliğini ve kalitesini mükemmel bir şekilde yansıtmaktadır. Stabilize ve güvenlik konularını öncelikli hale getirerek deniz üzerinde gerçekleştirilen mühimmat testleri gibi kritik operasyonlarda ideal bir çözüm sunmaktadır.



İskele Sabitleme Sistemi
Çapalı Bağlantı



Kullanım Alanı
Hedef Gemi İha ve Sihalar İçin
Mühimmat Deneme



Su Üzeri Yükseklik
80 cm



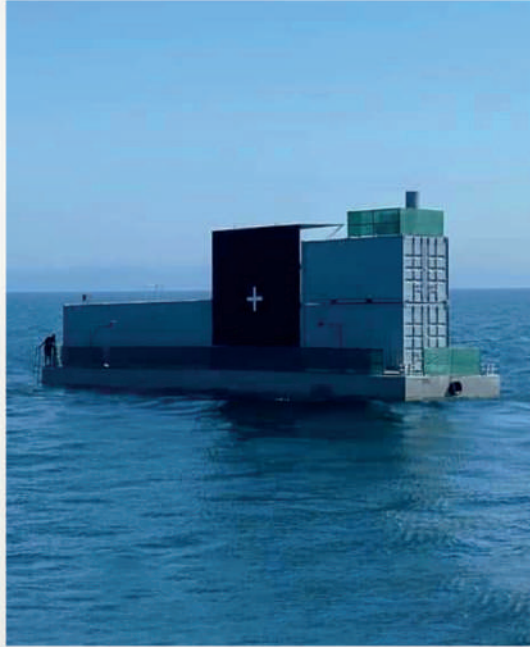
Genişlik
5 m



Uzunluk
28 m



Ağırlık Kapasitesi
1200 m² ye düşen birim miktarı (Kg)



Samsun Sahil Güvenliği (Sahil Güvenlik Karadeniz Bölge Komutanlığı)

FcpSteel60 2,5 x 13 m

Sahil Güvenlik Karadeniz Bölge Komutanlığı için tasarlanan FCPSteel60 İskele Sistemi, sahil güvenlik teknelerinin ihtiyaçlarına özel olarak geliştirilmiştir. Güvenlik ve dayanıklılığı ön planda tutarak, deniz operasyonlarında üstün performans sunan bu sistem, stabilite ve kullanım kolaylığıyla dikkat çekmektedir.



İskele Sabitleme Sistemi
Tonozlu Bağlantı



Kullanım Alanı
Sahil Güvenlik Tekneleri



Su Üzeri Yükseklik
45 cm



Genişlik
2,5 m



Uzunluk
13 m



Ağırlık Kapasitesi
400 m² ye düşen birim miktarı (Kg)



REFERANSLAR VE BİTEN PROJELER

REFERANSLAR VE BİTEN PROJELER

Van Deniz Polisi (Van İl Emniyet Müdürlüğü 2019)

FcpGrand125 2,5 x 15 m

Van Deniz Polisi için özel olarak tasarladığımız yüzer beton iskele ile güvenlik ve acil durum müdahale yeteneklerini en üst seviyeye çıkarttık. Ares Sınıfı Teknelerin Yanaşması görevli memurun acil durumlarda olaylara hızlı bir şekilde müdahale etmesini sağlama amacı taşıyan bu iskele, Polis Tekneleri için ideal bir kullanım alanına sahiptir. Van Deniz Polisi'nin ihtiyaçlarına özel olarak tasarlanan bu iskele, acil durum müdahalelerini hızlandırarak olaylara hızlı ve güvenilir bir şekilde müdahale etme kapasitesini artırmaktadır.

İskele Sabitleme Sistemi
Tozonlu Bağlantı

Kullanım Alanı
Polis Tekneleri

Su Üzeri Yükseklik
55 cm

Genişlik
2,5 m

Uzunluk
15 m

Ağırlık Kapasitesi
550 m²'ye düşen birim miktarı (Kg)



Van Deniz Polisi 2 (Van İl Emniyet Müdürlüğü 2024)

FcpSteel60 2 x 10 m

FCP Marine olarak, Van Deniz Polisi için özel olarak tasarladığımız yüzer beton iskele, Ares Sınıfı Teknelerin yanaşması ve görevli memurun acil durumlarda hızlı müdahalesine olanak tanımak amacıyla geliştirilmiştir. Yüksek kalite ve dayanıklılık standartlarıyla, güvenli ve sağlam bir platform sağlayan bu iskele, sektördeki ihtiyaçlara özel çözümler sunmaktadır. Bu özel tasarım, Van Deniz Polisi'nin operasyonel ihtiyaçlarına uygun, acil müdahale ve güvenli yanaşma için optimize edilmiştir. FCP Marine olarak, sektöre özel güvenli ve dayanıklı çözümler geliştirmeye devam ediyoruz.

İskele Sabitleme Sistemi
Tonozlu Bağlantı

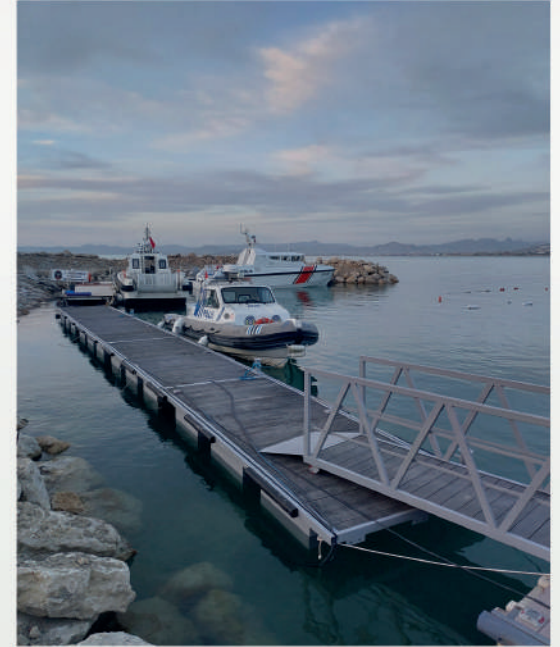
Kullanım Alanı
Polis Tekneleri

Su Üzeri Yükseklik
40 cm

Genişlik
2 m

Uzunluk
20 m

Ağırlık Kapasitesi
400 m²'ye düşen birim miktarı (Kg)



REFERANSLAR VE BİTEN PROJELER

REFERANSLAR VE BİTEN PROJELER

Bitlis Deniz Polisi (Bitlis İl Emniyet Müdürlüğü 2023)

FcpGrand125 3 x 15m

FCP Marine olarak, Bitlis Deniz Polisi için özel olarak tasarladığımız FcpGrand125 yüzer beton iskele modelimiz, Ares Sınıfı teknelerin güvenli ve hızlı bir şekilde yanaşmasını sağlamak amacıyla geliştirilmiştir. Tonozlu bağlantı sistemi ile yüksek stabilite sunan bu iskele, görevli memurun acil durumlarda hızlı müdahale etmesine imkan tanıyacak şekilde tasarlanmıştır. İskelemizin üstün dayanıklılığı, Bitlis Deniz Polisi'nin operasyonel ihtiyaçlarını karşılamak üzere özenle optimize edilmiştir. Bu özel tasarım, acil durum müdahalelerinin hızını artırarak güvenli ve etkin bir platform sunmaktadır.

İskele Sabitleme Sistemi
Tonozlu Bağlantı

Kullanım Alanı
Polis Tekneleri

Su Üzeri Yükseklik
65 cm

Genişlik
3 m

Uzunluk
15 m

Ağırlık Kapasitesi
700 m² ye düşen birim miktarı (Kg)



Bartın Deniz Polisi (Bartın İl Emniyet Müdürlüğü 2024)

FcpGrand125 3 x 15m

FCP Marine olarak, Bartın İl Emniyet Müdürlüğü Deniz Polisi'nin ihtiyaçlarına yönelik olarak tasarladığımız FcpGrand 125 yüzer beton iskele modelimiz, polis teknelerinin güvenli ve hızlı bir şekilde yanaşmalarını sağlamaktadır. Tonozlu bağlantı sistemi sayesinde, deniz üzerinde yüksek stabilite ve dayanıklılık sağlanmakta, bu da Bartın İl Emniyet Müdürlüğü'nün denizdeki operasyonlarında güvenliği artırmaktadır. İskelemiz, Bartın kıyılarında huzur ve güvenliğin sağlanmasında kritik bir altyapı elemanı olarak hizmet vermektedir.

İskele Sabitleme Sistemi
Tonozlu Bağlantı

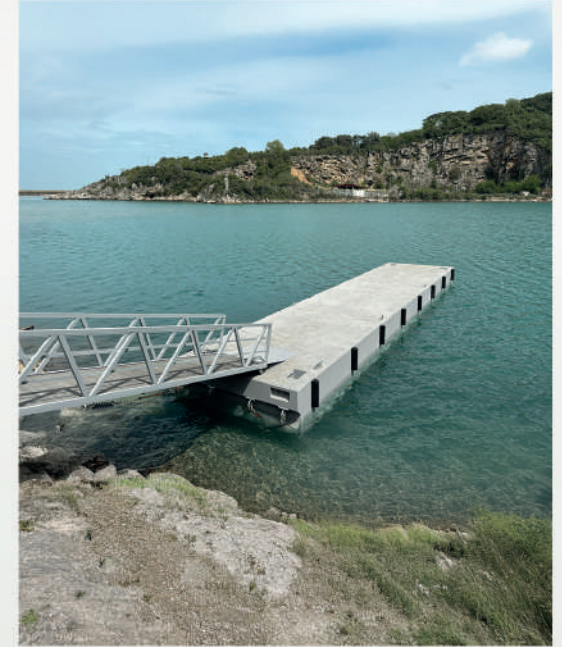
Kullanım Alanı
Polis Tekneleri

Su Üzeri Yükseklik
65 cm

Genişlik
3 m

Uzunluk
15 m

Ağırlık Kapasitesi
700 m² ye düşen birim miktarı (Kg)



REFERANSLAR VE BİTEN PROJELER

REFERANSLAR VE BİTEN PROJELER

Bodrum Seba Evleri (Seba İnşaat 2023)

FcpGrand75 4 x 15m

FCP Marine olarak, Bodrum Seba Evleri için özel olarak tasarladığımız FcpGrand75 yüzer beton iskele, denize giriş ve çıkışı için ideal bir çözüm sunmak amacıyla geliştirilmiştir. Denizle bütünleşen bir yaşam tarzı sunmak üzere tasarlanan bu iskele, yüksek ağırlık kapasitesi ve üstün dayanıklılık standartlarıyla güvenli ve sağlam bir platform sağlamaktadır. Bu özel tasarım, Bodrum Seba Evleri'nin denizle iç içe yaşam tarzını desteklemek için optimize edilmiştir ve kullanıcıların güvenli ve konforlu bir deneyim yaşamasını sağlamak amacıyla geliştirilmiştir.

İskele Sabitleme Sistemi
Tonozlu Bağlantı

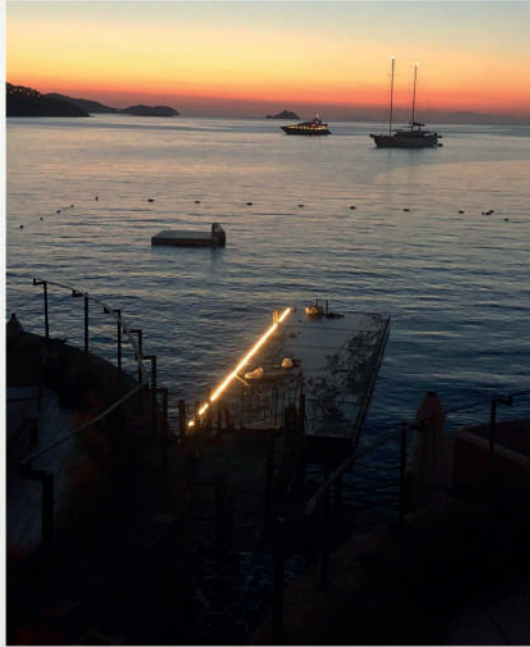
Kullanım Alanı
Spor Aktiviteleri

Su Üzeri Yükseklik
30 cm

Genişlik
4 m

Uzunluk
15 m

Ağırlık Kapasitesi
400 m²'ye düşen birim miktarı (Kg)



Bodrum Karataş Sualtı Hizmetleri (2024)

FcpGrand125 3 x 15m

FCP Marine olarak, Bodrum Karataş Sualtı Hizmetleri için özel olarak tasarladığımız FcpGrand 125 yüzer beton iskele modelimiz, yatlar ve sualtı araçları için ideal bir yanma noktası sunmaktadır. Tonozlu bağlantı sistemi, deniz üzerinde yüksek stabilite ve güvenlik sunarken, iskelemizin dayanıklılığı Bodrum Karataş Sualtı Hizmetleri'nin operasyonel ihtiyaçlarını karşılamak için özenle tasarlanmıştır. Bu iskele, Bodrum sahillerinde yüksek kaliteli ve güvenli bir yanma çözümü olarak hizmet vermektedir.

İskele Sabitleme Sistemi
Tonozlu Bağlantı

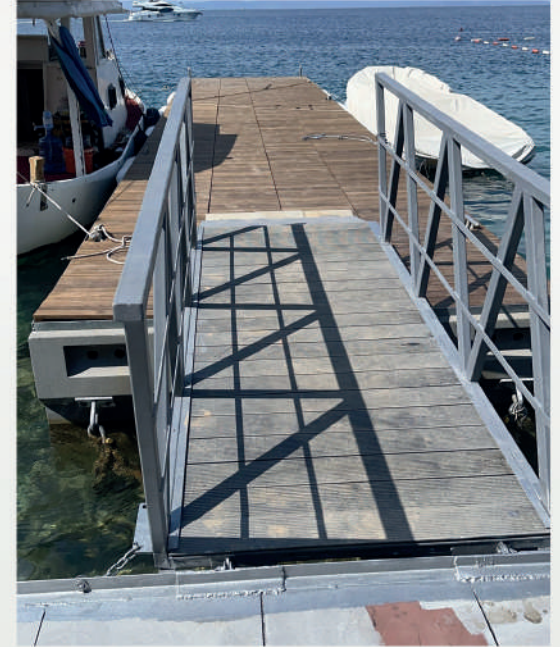
Kullanım Alanı
Tekne ve yat yanma iskelesi

Su Üzeri Yükseklik
65 cm

Genişlik
3 m

Uzunluk
15 m

Ağırlık Kapasitesi
700 m²'ye düşen birim miktarı (Kg)



REFERANSLAR VE BİTEN PROJELER

REFERANSLAR VE BİTEN PROJELER

45'lik Katamaran Hedef İskele (Aselsan)

45'lik Katamaran

FCP Marine olarak, ASELSAN iş birliğimizde tasarladığımız 45'lik Katamaran Hedef İskele modelimiz, mühimmat deneme testlerinde güvenli ve verimli bir platform sağlamak amacıyla geliştirilmiştir. Çapalı bağlantı sistemi sayesinde deniz üzerinde yüksek stabilite ve dayanıklılık sunan bu iskele, kritik mühimmat testleri için ideal bir çözüm sunmaktadır.



İskele Sabitleme Sistemi
Çapalı Bağlantı



Kullanım Alanı
Hedef Gemi İha ve Sihalar İçin
Mühimmat Deneme



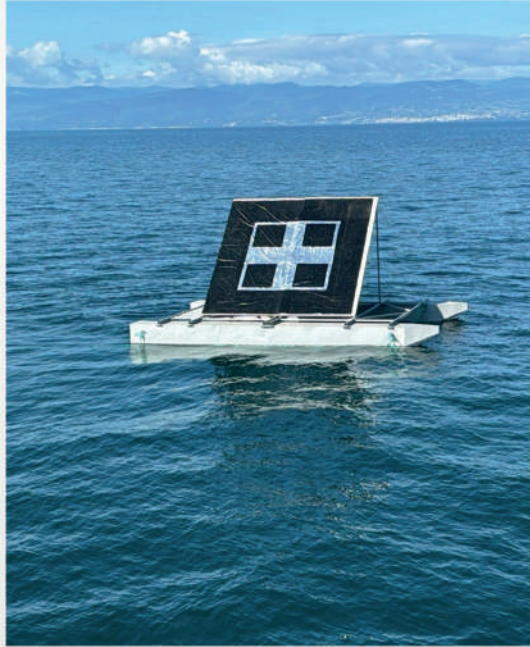
Su Üzeri Yükseklik
60 cm



Genişlik
5,8 m



Uzunluk
10 m



20 x 20 Yüzer Katamaran Hedef (Aselsan)

20 x 20 Katamaran

FCP Marine olarak, ASELSAN için özel olarak geliştirdiğimiz 20 x 20 Yüzer Katamaran Hedef platformu, mühimmat deneme testlerinde yüksek güvenlik ve verimlilik sağlamak amacıyla tasarlanmıştır. Bu özel tasarım, hedef platformu olarak kullanılmak üzere optimize edilmiştir ve deniz üzerindeki görevlerde mükemmel performans sergileyerek, kritik testlerin güvenli bir şekilde gerçekleştirilmesini sağlar. Yüksek stabilite ve dayanıklılık sağlayan bu platform, ASELSAN'ın operasyonel ihtiyaçlarını karşılamak üzere geliştirilmiştir.



İskele Sabitleme Sistemi
Çapalı Bağlantı



Kullanım Alanı
Hedef Gemi İha ve Sihalar İçin
Mühimmat Deneme



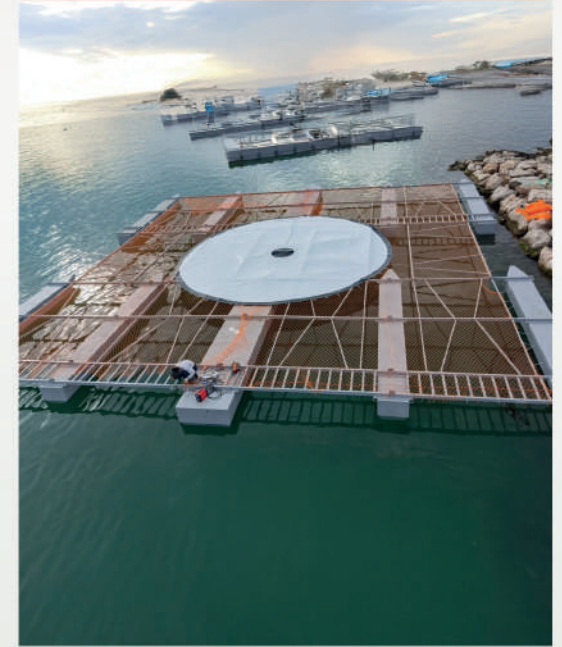
Su Üzeri Yükseklik
50 cm



Genişlik
20 m



Uzunluk
20 m



FCP MARINE

Floating Concrete Pontoons



info@fcpmarine.com.tr

info@fcpmarine.net

Gsm: 0(538) 293 38 09

Tel: 0 (212) 294 32 72

Fabrika: Söğütlü Mah. Şehitlik
Cad. No: 49/1A Seyhan / Adana

İstanbul Ofis: Seyrantepe Mah.
Cesur Sk. No:71 Kat:1-2
Kağıthane / İstanbul